

EMBREGENS

ALFA

ROLAMENTOS

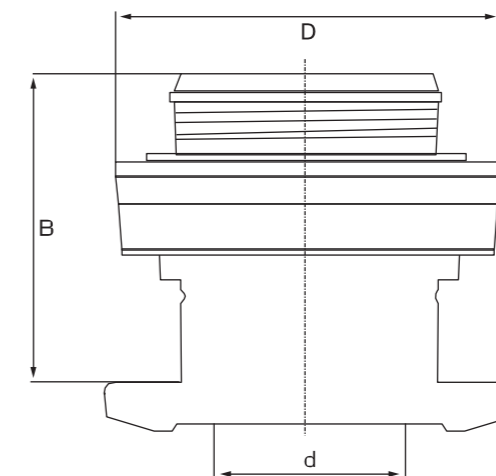


IVECO



NOVOS E REMANUFATURADOS

AF 5036

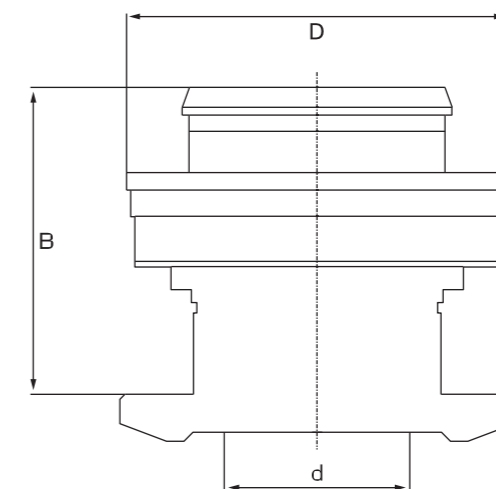


Peso líq. 2,683 Kg
d - Diâmetro do Furo - 63,20
D - Diâmetro externo - 126,60
B - Largura - 104,30

NÚMERO ORIGINAL / NÚMERO ORIGINAL
190.0756, 190.4780, 190.4796, 190.4779,
190.4785, 190.5282

APLICAÇÃO / SOLICITUD
Iveco: 190/240/260
Eurocargo: 150 E/ 170 E 27/ 260 E/ 320 E
Eurofire: 150 E 27
Eurostar: 190 E/ 240 C/ 240 E / 260 E / 400 E
/ 440 E
Eurotech: 180 E / 190 E / 240 E / 260 E / 325 E
/ 400 E / 440 E
Eurotrakker: 190 E, 260 E, 330 E, 330.30 ANW,
340 E, 380 E, 400 E, 410 E, 440 E
720 E, 190>>48, 240>>36, 260>>48

AF 5059



Peso líq. 2,536 Kg
d - Diâmetro do fundo (mm) 63,10
D - Diâmetro externo 126,60
B - Largura 104,50

NÚMERO ORIGINAL / NÚMERO ORIGINAL
Daf: 1615927, 1634627.
Dennis: 657-2.
Faun: 99707010805.
Irisbus: 504091142.
Iveco: 299 2486, 504120865, 42543362.
Man: 81.30550.0101, 81.30550.0102,
36.30550.0001.
Renault Trucks: 5001 858 682, 5001 864 270.

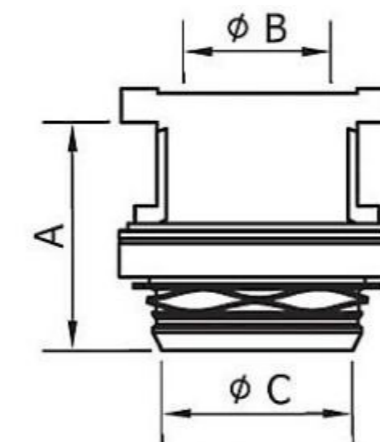
APLICAÇÃO / SOLICITUD
Astra: Hd7-Serie.
Irisbus: Ares.
Iveco: Eurocargo, Eurofire, Eurorider, Eurostar
Curso, Eurotech, Euro Tech Curso ,Euro Tech
Mp, Euro Tech Mt, Euro Tech Mh ,Euro Trakker,
Strails, Turbo Star, 190..., 240..., 260..., 380...
Man: Lion's Coach, Lion's Star, Lion's Regio, Tga.
Neoplan: Touriner, Trendliner, N 316 - N 318.
Renault: Ares-Bus, Magnum, Premium.
Steyr: Tg-A.

IVECO



NOVOS E REMANUFATURADOS

AF 5043



A - Altura (mm): 104,30
B - Diâmetro do furo (mm): 63,20
C - Ø Encaixe membrna (mm): 89,00

Caminhão Iveco Stralis 360 Cursor 5 (Todos)
Stralis 380/400/440/460/480
Cursor 13 Euro 5 (Todos)
Câmbio ZF 16 AS 2630/2631 TO AS Tronic

AF 5098



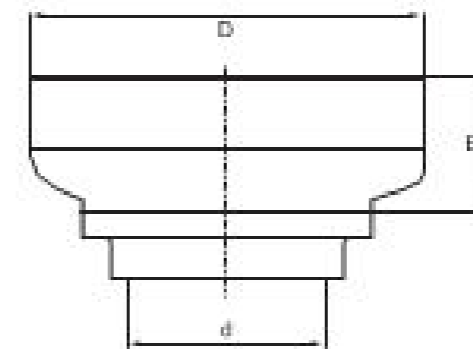
Iveco Dailly / New Dailly Tds = Iv 1805
Ano de Aplicação: 1997 a 2017
Modelo: Iveco Dailly/ New Dailly

MERCEDES- BENZ



NOVOS E REMANUFATURADOS

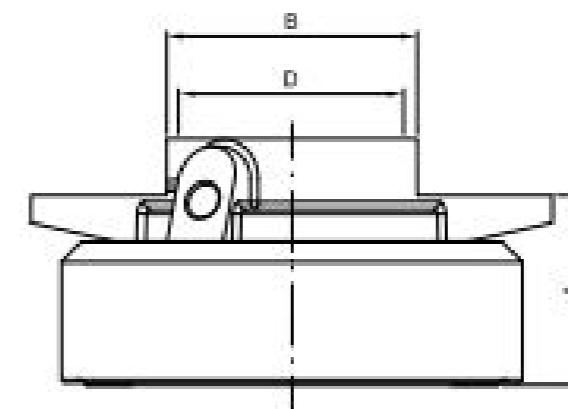
AF 5005



Peso Líq 0,977 Kg
d - Diâmetro do furo (mm) 42,10 D
- Diâmetro Externo (mm) 92,00 B -
Largura (mm) 31,50

NÚMERO ORIGINAL / NÚMERO ORIGINAL
001 250 91 15, 001 250 93 15, 381 250 04 15
000 250 42 15, 000 250 46 15
APLICAÇÃO / SOLICITUD
Auwarter: N 907 - Motor / Engine Db
Mercedes-Benz: Unimag (408), 508, 608, 613,
709, 711, 808, 809, 811, 813, 814, 817, 913,
914, 917, 1013, 1017, 1113, 1114, 1117, 1213,
1214, 1216, 1217, 1314, 1317, 1320, 1413,
1414, 1417, 1420, 1514, 1517, 1613, 1614,
1617, 1814, 1817, O 309, O 402, O 608, O 709,
O 814, O 817, O 914, O 1114
Neoplan: Clubstar, N906 - N 940

AF 5008



PLATÔ 250 mm EMBREAGEM DE
EMPURRAR SISTEMA HIDRÁULICO 608 D,
708 D, L 608, L 708 (85 CV) MICRO
ÔNIBUS LO 608, LO 708 (1987 A 1989)
FURGÃO 408 D, 408 GD, 508 D, 508 GD
811, 813, 911 B, 913, 1013, 1113, 1113
B, 1313, 1322, 1413, 1417, 1513, 1813,
2214, 2217, 2414

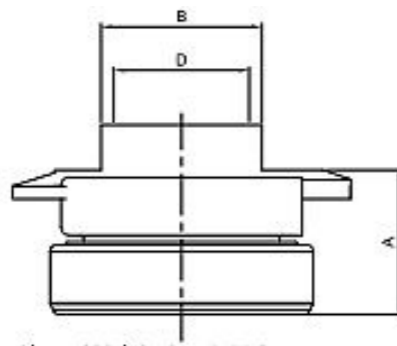
AF 501113 S/C



MEDIDA 49,95MM

Rolamento Embreagem
MBB 1113 1313
SEM CUBO

AF 501113 C/C



A - Altura / Height (mm) 45,0
B - Largura para o garfo / Width Fork (mm) 49,8
D - Diâmetro Furo / Hole diameter (mm) 42,10

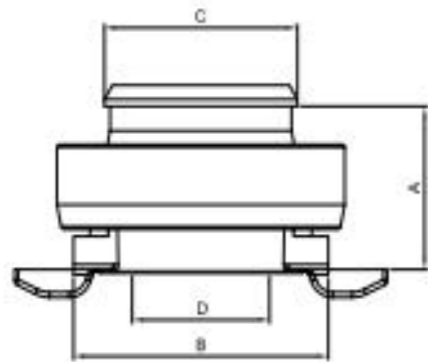
Colar de Embreagem
MBB 1113 1313
Completo

AF 5003



ROLAMENTO MANCAL EMBREAGEM MB
MERCEDES-BENZ 1721 / 1722 / 2423 2425 COM
MOTOR 906 SKF - Eletrônico **Plástico**

AF 5026



Peso Líq 0,831 Kg
d - Diâmetro do furo (mm) 42,20
D - Diâmetro Externo (mm) 88,20
B - Largura (mm) 47,50

NÚMERO ORIGINAL /NÚMERO ORIGINAL 000 250
9515, 001 250 0815

APLICAÇÃO / SOLICITUD
Mercedes-Benz: O 370 Motor / Engine Om
355/5 204 Cv (Todos), O 370 R Motor / Engine
Om 355/5A 122 Cv (Todos), 1524, 1525, 1625,
2225, O 371, Oh 1518, Oh 1520

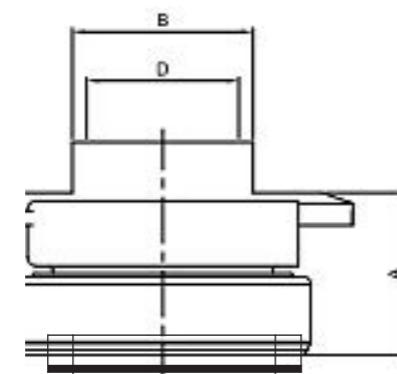
AF 5002



NÚMERO ORIGINAL /NÚMERO ORIGINAL 001.250.9915

APLICAÇÃO / SOLICITUD
Mercedes-Benz: OH 1520, OF 1721,
OF 1722, OH 1521, OF 1417, OH 1418,
OH 1725 - cubo de plástico

AF 5020

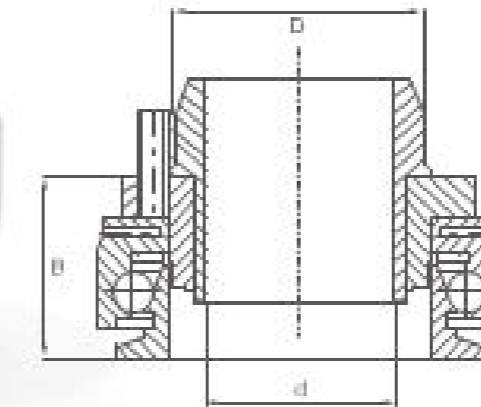


Peso Líq 1,346 Kg
d - Diâmetro do furo (mm) 54,0
D - Diâmetro Externo (mm) 111,0
B - Largura (mm) 40,00

NÚMERO ORIGINAL /NÚMERO ORIGINAL 001 250 22 15

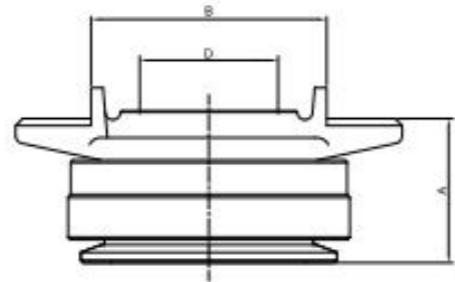
APLICAÇÃO / SOLICITUD
Iveco: Eurocargo E 160>>E 21
Mercedes-Benz: 811, 814, 817, 917, 1117,
1120, 1124, 1224, 1314, 1317, 1320, 1324,
1417, 1420, 1517, 1520, 1524, 1717, 1720,
1724, 1820, 2024, 2420, O 817, O 1117,
Oh-Série - 1620

AF 5097



APLICAÇÃO / SOLICITUD
Mercedes-Benz: 1318: OM 904 LA eletrônico,
1418: OM 904 LA eletrônico, 1420: OM 366 LA,
1620: OM 924 LA eletrônico, 1718: OM 904 LA
eletrônico, 1720: OM 366, 1725: OM 906 LA
eletrônico, 1728: OM 906 LA eletrônico, 1218C: OM
904 LA eletrônico, 1718M: OM 904 LA eletrônico,
Atego 1718 M: OM 904 LA eletrônico, Atego 2425 M:
OM 906 LA eletrônico, L 1720:
OM 366, O 500 M: OM 906 LA eletrônico, O 500 U:
OM 906 LA eletrônico, OF 1417: OM 904 LA
eletrônico, OF 1418: OM 904 LA eletrônico, OF
1420: OM 366, OF 1521: OM 366, OF 1620:
OM 366, OF 1721: OM 366, OF 1722: OM 924
LA eletrônico, OH 1417: OM 904 LA eletrônico, OH
1418: OM 904 LA eletrônico, OH 1621 LE:
OM 366, OH 1722: OM 904 LA ELETRÔNICO
Cubo de Ferro - PINO ELÁSTICO

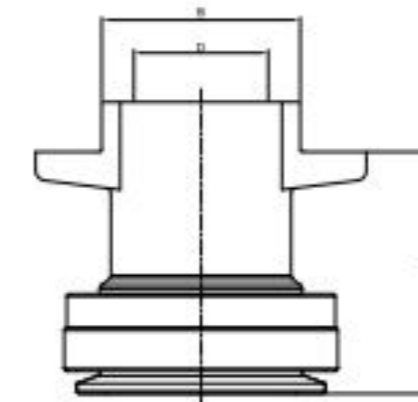
AF 5006



A - Altura / Height (mm) 56,0
B - Largura para o garfo / Width Fork (mm) 91,80
D - Diâmetro Furo / Hole diameter (mm) 54,20

NÚMERO ORIGINAL / NÚMERO ORIGINAL 001 .250 .0315
APLICAÇÃO / SOLICITUD
Mercedes-Benz: O 370 Motor / Engine Om 355/5 204 Cv (Todos), O 370 R Motor / Engine Om 355/5A 122 Cv (Todos), 1524, 1525, 1625, 2225, O 371, Oh 1518, Oh 1520

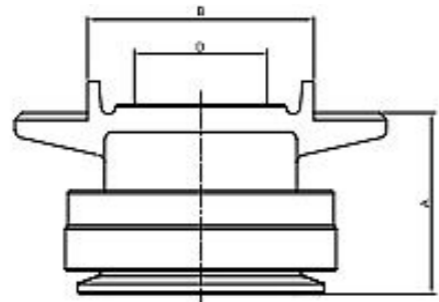
AF 5024



A - Altura / Height (mm) 97,0
B - Largura para o garfo / Width Fork (mm) 79,8
D - Diâmetro Furo / Hole diameter (mm) 54,50

LS 1630, APÓS 08/93, MB 1630, 1632, OM 449 1518, 1520, 1524, 1525, 1625, LS 1924, 1929, 1930, 1932, 1933, 1934, L 2225, 2325 ÔNIBUS O 370, O 371 RS

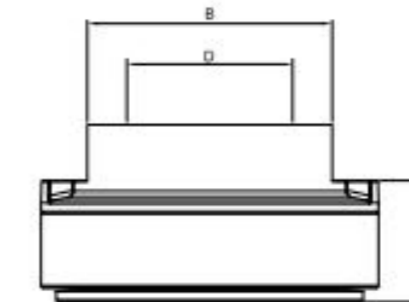
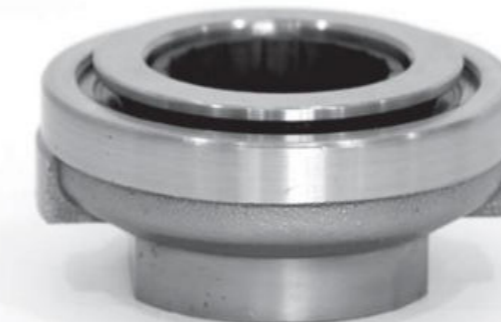
AF 5007



A - Altura / Height (mm) 71,0
B - Largura para o garfo / Width Fork (mm) 91,8
D - Diâmetro Furo / Hole diameter (mm) 54,20

O 370, O 371 C/ MT A (285 CV TODOS), 1924, 1924 A, 1929, 1930, 1625 L / LS 1525, 1625, 1630, LS 1932, 1933, 1934, L 2225, 2325 ÔNIBUS OF 1625, OH 2325 OM 355/6A OM 449-A (252 CV) (285 CV)

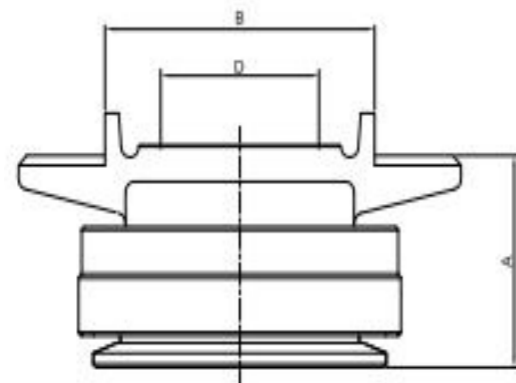
AF 5037



A - Altura / Height (mm) 40,0
B - Largura para o garfo / Width Fork (mm) 79,8
D - Diâmetro Furo / Hole diameter (mm) 60,80

CAMINHÃO E ÔNIBUS LS 1935, 1936 ATÉ 06/94 (354 CV) (408 CV), 1941 ATÉ 06/94, O371 RS, RSD MT OM 447 LA DISCO DUPLO 2431, 2438 MT, OM-441, 2625, 2635 O-371 RS, RSL ATÉ 12/93

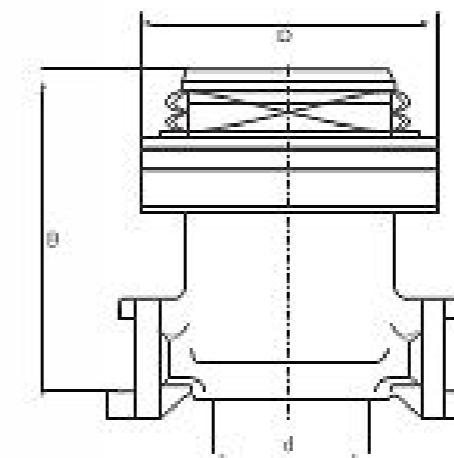
AF 5011



A - Altura / Height (mm) 62,2
B - Largura para o garfo / Width Fork (mm) 91,8
D - Diâmetro Furo / Hole diameter (mm) 54,20

O 370 RSD, O 371 RSD, C/MT OM 355/6 LA, OM 326, LS 1932, 1933, 1934 (340 CV)

AF 5021

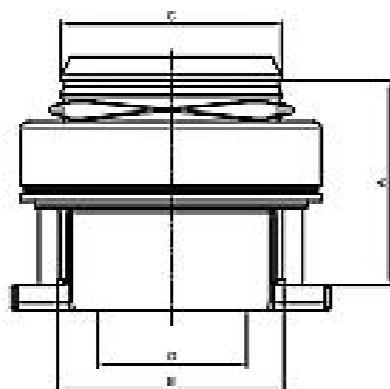


Peso Líq 3,522 Kg
d - Diâmetro do furo (mm) 60,80
D - Diâmetro Externo (mm) 126,60
B - Largura (mm) 137,00

APLICAÇÃO / SOLICITUD
Mercedes-Benz: Chassis, 1735, 1935, 1938, 1940, 1945, 2435, 2629, 2635, 2637, O 371, O374, O 400, OH-Série

APLICAÇÃO / SOLICITUD
Mercedes-Benz: Chassis, 1735, 1935, 1938, 1940, 1945, 2435, 2629, 2635, 2637, O 371, O374, O 400, OH-Série

AF 5009



A - Altura / Height (mm) 82,50
B - Largura para o garfo / Width Fork (mm) 90,50
C - Diâmetro para mola membrana / Diameter of spring membrane (mm) 90,0
D - Diâmetro Furo / Hole diameter (mm) 60,80

NÚMERO ORIGINAL / NÚMERO ORIGINAL
Mercedes-Benz: A0022506315,
A0022508315

APLICAÇÃO / SOLICITUD
Mercedes-Benz: O 500 R: OM 926 LA
Eletrônico Cx. ZF (Após 09/03), O 500
RSD: OM 457 LA Cx. MBB GO 190-
6/ZFS61550 (Após 09/03)

AF 5090

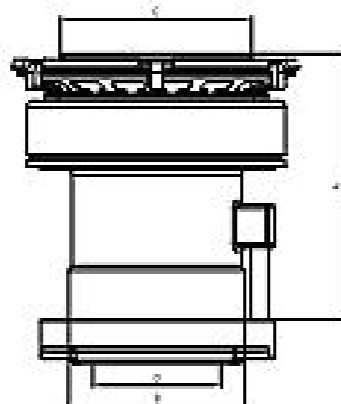


Atuador Hidráulico
712 C, 914 C, 915 C, 1215, 1218, 1315, 1318, 1620, 1714
ELETRÔNICO OF 1414 ATEGO 1315, 1317, 1318, 1418, OM -
366 - A 366 - LA

AXOR

AXOR

AF 5016

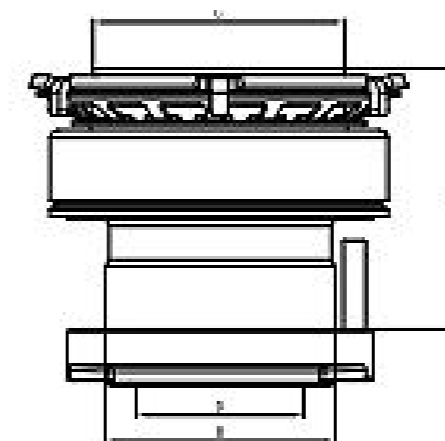


A - Altura / Height (mm) 124,60
B - Largura para o garfo / Width Fork (mm) 82,50
C - Diâmetro para mola membrana / Diameter of spring membrane (mm) 90,0
D - Diâmetro Furo / Hole diameter (mm) 60,80

NÚMERO ORIGINAL / NÚMERO ORIGINAL
Mercedes-Benz: 002 250 67 15, 002 250 41 15,
002 250 47 15

APLICAÇÃO / SOLICITUD
Monodisco: 1938 OM457LA, 1831 OM501LA,
1835 L/LS, Actros OM501LA, 1840, 1843, 2031
S/SA Actros OM501LA, 2540L, 2543L Actros
OM501LA, 2631, 2631L Actros OM501LA,
Atego 1823 - 1828, Atego 2523 - 2528, Atego
2628, Econic

AF 5078



A - Altura / Height (mm) 86,60
B - Largura para o garfo / Width Fork (mm) 82,50
C - Diâmetro para mola membrana / Diameter of spring membrane (mm) 90,0
D - Diâmetro Furo / Hole diameter (mm) 60,80

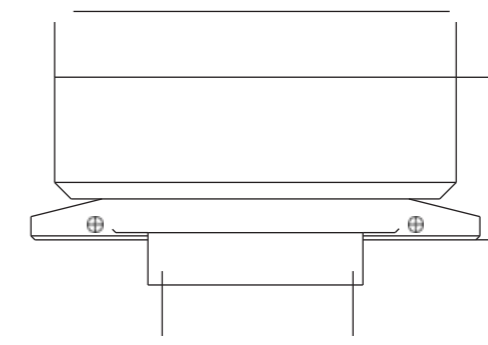
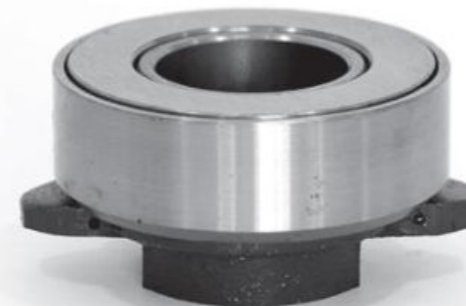
APLICAÇÃO / SOLICITUD
Mercedes-Benz: Actros, Platö Bi Disco,
1938

VOLKSWAGEN



NOVOS E REMANUFATURADOS

AF 5023

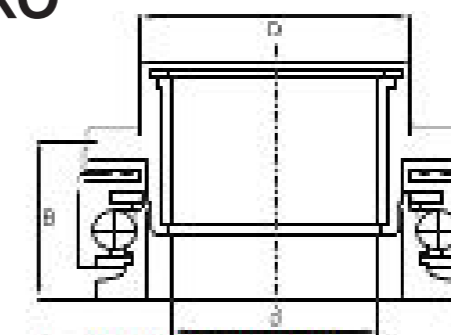


Peso líq. 0,984 Kg
d - Diâmetro do fundo (mm) 44,50 D - Diâmetro externo (mm) 92,00 B - Largura (mm) 36,50

NÚMERO ORIGINAL / NÚMERO ORIGINAL T13.141.161

APLICAÇÃO / SOLICITUD
Caminhão: 7110, 11130, 13130, 11140, 12140, 14140
Iveco: Eurocargo E 120 >> E 15

AF 5074 / ALTO E BAIXO

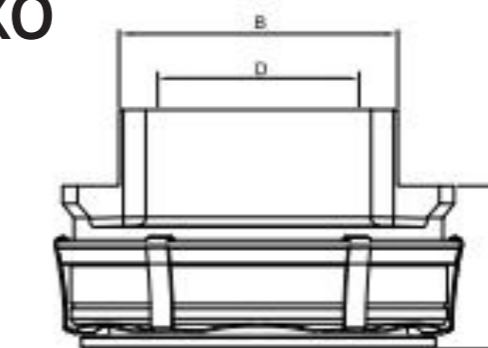


d - Diâmetro do furo (mm) 57,50
D - Diâmetro Encosto Garfo (mm) 74,00
B - Altura Mancal (mm) 45,50

NÚMERO ORIGINAL
Volkswagen: 2T2141165, 2T2141165H

APLICAÇÃO / SOLICITUD
Volkswagen: 13 180 Constellation: MWM 4.12 TCE Euro III, Turbo e Intercooler, Eaton FS 4205A, 15 18 Constellation: MWM 4.12 TCE Euro III, Turbo e Intercooler, Eaton FS 4205A 17 250 Constellation: Cummins Interact 6,0, Turbo e Intercooler, Eaton FS 6306B, 24 250 Constellation 6x2: Cummins Interact 6,0, Turbo e Intercooler, Eaton FS 6306B - VERSÕES - **ALTO E BAIXO**

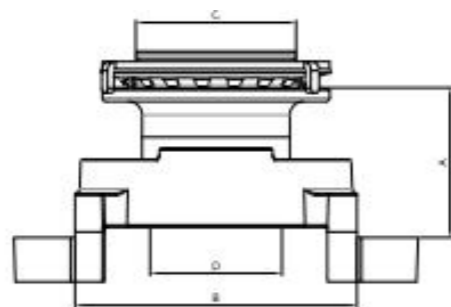
AF 5080 / ALTO E BAIXO



- Altura / Height (mm) 46,0
- Largura para o garfo / Width Fork (mm) 74,80
- Diâmetro Furo / Hole diameter (mm) 57,50

EMBREGEM DE EMPURRAR 13180, 15180, 17250, 24250 E, CONSTELLATION

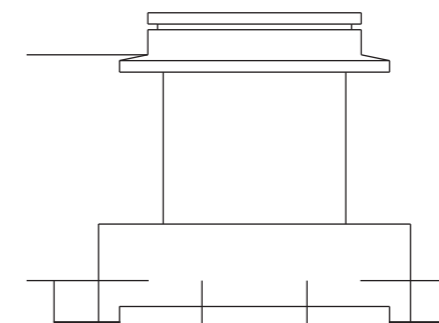
AF 5053



A - Altura / Height (mm) 86,0
B - Largura para o garfo / Width Fork (mm) 123,80
C - Diâmetro para mola membrana / Diameter of spring membrane (mm) 70,0
D - Diâmetro Furo / Hole diameter (mm) 44,5

APLICAÇÃO / SOLICITUD
16180 Eaton sem moringa
Cubo baixo
Embreagem dupla
Embreagem 365mm

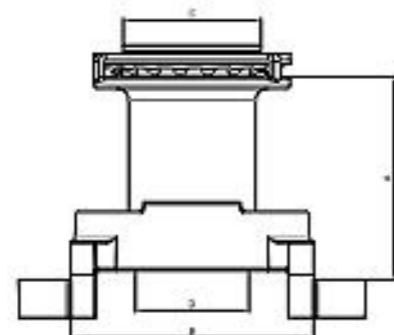
AF 5048



Peso líq. 3,263 Kg
d - Diâmetro do fundo (mm) 44,50
D - Diâmetro externo (mm) 124,00
B - Largura (mm) 100,00

APLICAÇÃO / SOLICITUD
Ford: Cargo C 11.7, C 13.7, C 15.7, C 22.7, 1117, 1215, 1218, 1317, 1415, 1418, 1419, 1517, 1519, 1615, 1617, 1618, 1619, 2217, 2218, 2319 FNH diesel 7.8 lts, Ônibus B1618 MWM X10 - 6.5T Com tubo guia: C1117 FNH Diesel 6.6c - Todos, C1125 a partir de 06/1977, C1218 FNH Diesel 6.6c - Todos, C1317 FNH Diesel 6.6c - Todos, C1415 a partir de 06/1977, C1417 FNH Diesel 6.6c - Todos, C1418 FNH Diesel 6.6c - Todos, C1419 FNH Diesel 6.6c - Todos, C1517 FNH Diesel 6.6c - Todos, C1519 FNH Diesel 6.6c - Todos, C1615 FNH Diesel 6.6c - a partir de 06/1977, C1618 FNH Diesel 6.6c - Todos, C1619 FNH Diesel 6.6c - Todos, C1621 Cummins 6.6c - Todos, C1717 Cummins 6.6c - Todos, C1717 FNH Diesel 6.6c - Todos, C2217 FNH Diesel 6.6c - Todos, C2218 FNH Diesel 6.6c - Todos, C2219 FNH Diesel 6.6c - Todos, C2319 FNH Diesel 7.8c - Todos, B1618 MWM X10 - 6.5T Bus, B1621 MWM X10 - 6.5T Bus Volkswagen: Com tubo guia: 12170 - todos, 12180 MWM 6.10 TCA 2001>>, 13170 Cummins 6B TAA 2001>>.

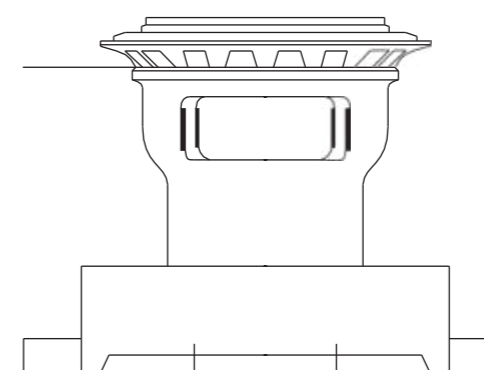
AF 5047



A - Altura / Height (mm) 103,50
B - Largura para o garfo / Width Fork (mm) 123,80
C - Diâmetro para mola membrana / Diameter of spring membrane (mm) 70,0
D - Diâmetro Furo / Hole diameter (mm) 44,5

APLICAÇÃO / SOLICITUD
16180 Eaton sem moringa
Cubo Alto
Embreagem simples
Embreagem 365mm

AF 5063



Peso líq. 2,875 Kg
d - Diâmetro do fundo (mm) 44,50
D - Diâmetro externo (mm) 123,90
B - Largura (mm) 94,50

NÚMERO ORIGINAL / NÚMERO ORIGINAL
2RP.141.037.B

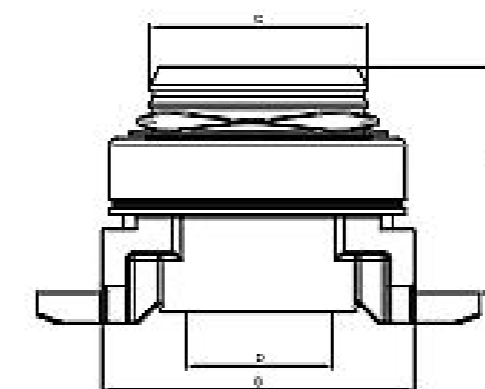
APLICAÇÃO / SOLICITUD
Ford: 12170 BT Cummins 6BTAA, 12180 MWM 6.10 TCA, 14150 MWM 6.10 TCA, 14170 BT Cummins 6BTAA, 14180 MWM 6.10 TCA, Ônibus 16180 MWM 6.10 TCA, 16200 Cummins 6CTAA, F 12170, F 12180, F14150, F 14170, F 14180, F 19000
Volkswagen: 12170 BT Cummins 6BTAA, 14170 BT Cummins 6BTAA, Ônibus 16180 MWM 6.10 TCA, 12180 MWM 6.10 TCA, 14150 MWM 6.10 TCA, 14180 MWM 6.10 TCA, 16200 Cummins 6CTAA

AF 5077



APLICAÇÃO / SOLICITUD
Eaton sem moringa
Embreagem 395mm

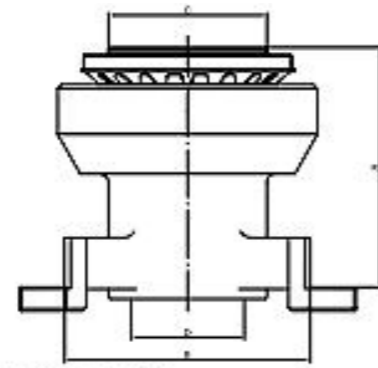
AF 5073



A - Altura / Height (mm) 81,50
B - Largura para o garfo / Width Fork (mm) 127,80
C - Diâmetro para mola membrana / Diameter of spring membrane (mm) 90,0
D - Diâmetro Furo / Hole diameter (mm) 60,80

CONSTELLATION 17-320, 19-320, 19-340, 19-360, 19-370, 19-380 E, 19-240 E, 19-420 E, 24-220, 24-320, 24-250, 25-320, 25-320 E, 25-340 E, 25-360 E, 25-370 E, 25-380 E, 25-420 E, 26-360 E, 31-320 E, 31-330, 31-340 E, 31-370 E, 31-370, 31-380 E, 31-390, TITAN TRACTOR 19-320 CX ZF 16S 1650, 16S 1685 TD

AF 5050



A - Altura / Height (mm) 119,30
 B - Largura para o garfo / Width Fork (mm) 124,0
 C - Diâmetro para mola membrana / Diameter of spring membrane (mm) 80,
 D - Diâmetro Furo / Hole diameter (mm) 57,50

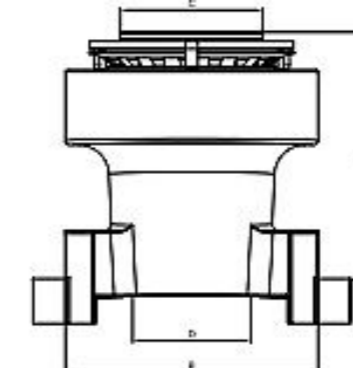
AL / NÚMERO
 1.037.C

SOLICITUD
 0, Cargo 117
 7 turbo, Cargo

(Platô Luk), 2217,

)
 0 (Platô Luk)

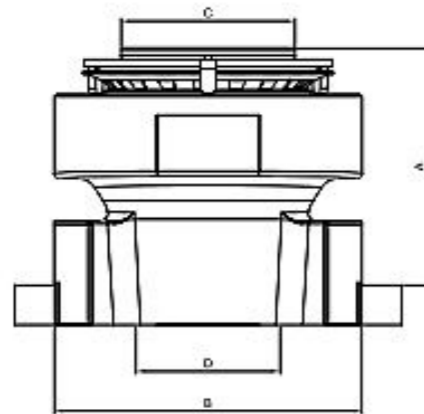
AF 5051



A - Altura / Height (mm) 121,0
 B - Largura para o garfo / Width Fork (mm) 123,80
 C - Diâmetro para mola membrana / Diameter of spring membrane (mm) 70,0
 D - Diâmetro Furo / Hole diameter (mm) 57,5

APLICAÇÃO / SOLICITUD
 16210 Eaton com maringa
 Embreagem 365mm

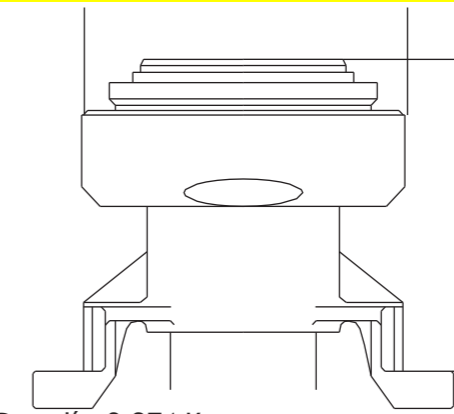
AF 5075



A - Altura / Height (mm) 95,50
 B - Largura para o garfo / Width Fork (mm) 123,80
 C - Diâmetro para mola membrana / Diameter of spring membrane (mm) 70,0
 D - Diâmetro Furo / Hole diameter (mm) 57,5

APLICAÇÃO / SOLICITUD
 Eaton com maringa 395mm

AF 5060

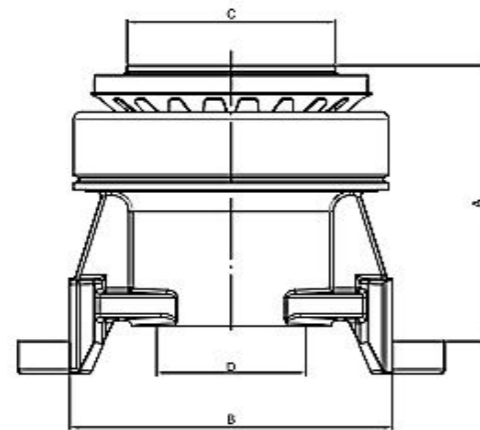


Peso líq. 3,274 Kg
 d - Diâmetro do fundo (mm) 57,50 D -
 Diâmetro externo (mm) 126,50 B -
 Largura (mm) 119,40

NÚMERO ORIGINAL / NÚMERO ORIGINAL
 2RP.141.037.C, BF7X 7A 605 A

APLICAÇÃO / SOLICITUD
 Ford: Com maringa: Ônibus / Bus 16210,
 Cargo 1117 turbo, Cargo 1317 turbo, Cargo
 1517 turbo, Cargo 2217 turbo (Platô F&S), 2217,
 1117, 1317, 1517, 16210
 Volkswagen: 112170, 12180, 13170,
 13180, 14150, 14170, 14180, 14200,
 14220, 15170, 15180, 16170, 16180, 16200,
 16210 (Platô F&S), 17210, 17220, 24220i

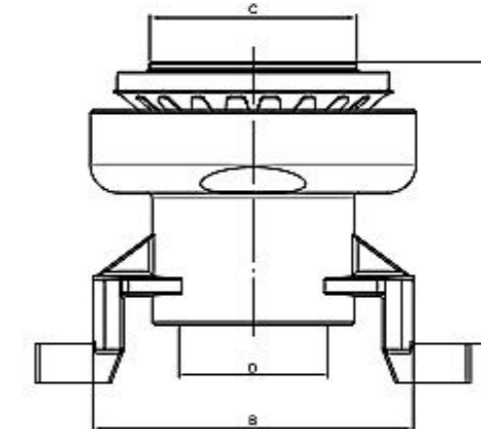
AF 5055



A - Altura / Height (mm) 112,0
 B - Largura para o garfo / Width Fork (mm) 124,0
 C - Diâmetro para mola membrana / Diameter of spring membrane (mm) 80,0
 D - Diâmetro Furo / Hole diameter (mm) 57,50

APLICAÇÃO / SOLICITUD
 Titan 380mm com maringa

AF 5057



A - Altura / Height (mm) 112,0
 B - Largura para o garfo / Width Fork (mm) 124,0
 C - Diâmetro para mola membrana / Diameter of spring membrane (mm) 80,0
 D - Diâmetro Furo / Hole diameter (mm) 57,50

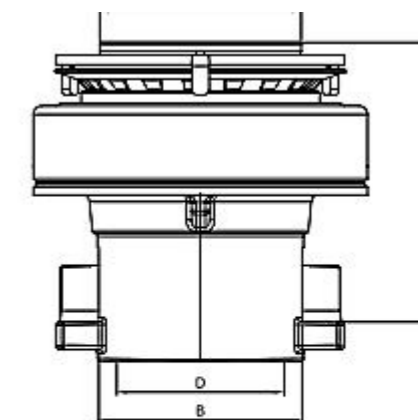
APLICAÇÃO / SOLICITUD
 Titan 380mm sem maringa
 Bucha Interna Bronze

FORD



NOVOS E REMANUFATURADOS

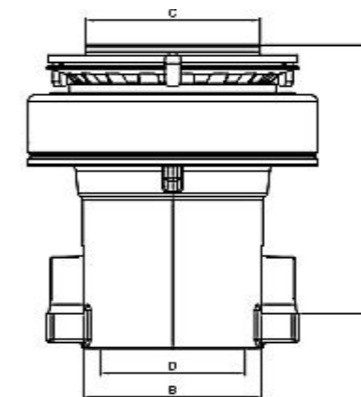
AF 5042



A - Altura / Height (mm) 93,0
B - Largura para o garfo / Width Fork (mm) 71,0
C - Diâmetro para mola membrana / Diameter of spring membrane (mm) 70,0
D - Diâmetro Furo / Hole diameter (mm) 57,5

NOVO FORD CARGO 1723 KOLEKTOR, CUMMINS
1729 TRACTOR, 2428 2429 MOTOR CUMMIS 5.91
275-CV TODOS ...2012 PLATÔ EATON 395MM

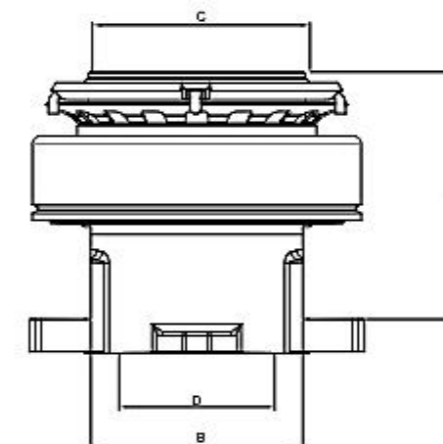
AF 5041



A - Altura / Height (mm) 122,0
B - Largura para o garfo / Width Fork (mm) 71,0
C - Diâmetro para mola membrana / Diameter of spring membrane (mm) 70,0
D - Diâmetro Furo / Hole diameter (mm) 57,5

NOVO FORD CARGO 1317E, 1319E, 1517, 1519,
1717E, 1719 MOTOR CUMMIS 3.91 (170 CV) CUMMINS
CAMINHÃO 2011 1722 E 2422 TODOS 1723, 2423
2012... MOTOR CUMMIS 5.91 220-CV 2011... PLATÔ
365MM LUK EMBREAGEM DE PUXAR

AF 5044



A - Altura / Height (mm) 90,0
B - Largura para o garfo / Width Fork (mm) 78,0
C - Diâmetro para mola membrana / Diameter of spring membrane (mm) 80,0
D - Diâmetro Furo / Hole diameter (mm) 57,50

CABINA NOVA, NOVO FORD CARGO 2429,
2622E, 2223E, 2628, 2629 APLICADO NA
EMBREAGEM EATON 130 215-1 PLATÔ 395
mm EMBREAGEM DE PUXAR

AF 5051 B



FORD F1000 F2000 F4000 F11000 F13000 F22000
Após 79/... Com MOTOR MWM
MODELO INA

AF 501000



FORD F1000 F2000 F4000 F11000 F13000 F22000
Após 79/...
MODELO FAG

AF 5051



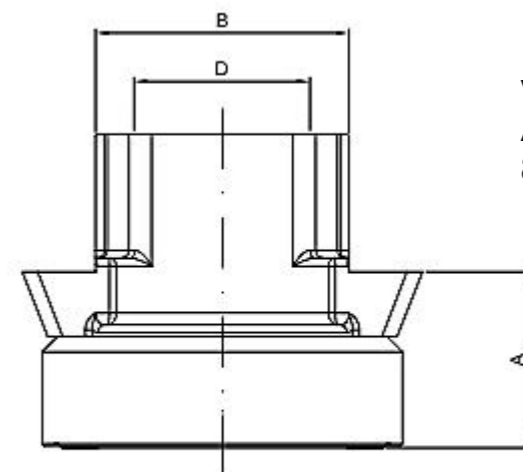
FORD 814/815F13000 Com MOTOR
MWM
MODELO INA

AF 504000



FORD 814/815F13000
MODELO FAG

AF 5082



A - Altura / Height (mm) 45,0
B - Largura para o garfo / Width Fork (mm) 64,80
D - Diâmetro Furo / Hole diameter (mm) 44,80

VW 5.150 8.160 9.160 10.160
ADVANTECH MICRO MAN 5.150OD
8.160OD 9.160 OD 10.160 OD 330MM

AF 5043



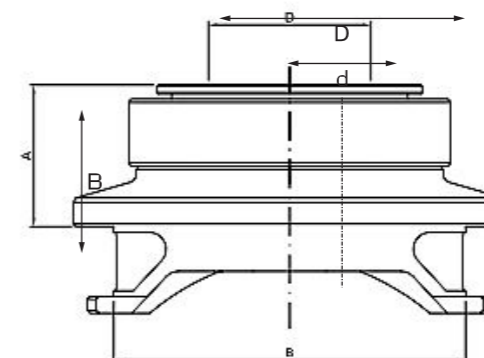
Ford Cargo Novo Sachs 430mm
Aplicação 1932,1932r, 1933, 3132,3135
Sachs 430 mm

VOLVO



NOVOS E REMANUFATURADOS

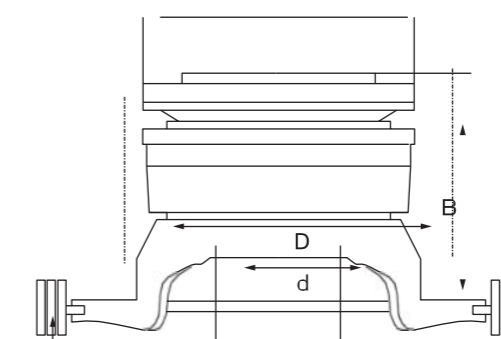
AF 5016



A - Altura / Height (mm) 51,0
B - Largura para o garfo / Width Fork (mm) 125,80
D - Diâmetro Furo / Hole diameter (mm) 66,10

N 10 HTD 101 G 275 CV APÓS 1986, N 12 TD 120 / 121 ATÉ 89
B 10 RODOVIÁRIO
D 100 B - F7 / F10 / F12
F 88 / F 89
CAMINHÕES FB / G / N7 / TD 100 / TD 120 / TD 121

AF 5015



Peso Líq 2,965 Kg
d - Diâmetro do furo (mm) 58,50
D - Diâmetro Externo (mm) 126,60
B - Largura (mm) 84,00

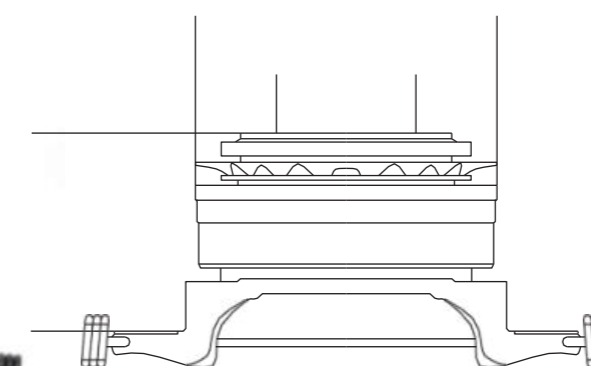
NÚMERO ORIGINAL / NÚMERO ORIGINAL

Volvo: 166.8533, 166.9912,
167.2950, 167.2950,
165.5289, 319.2226

APLICAÇÃO / SOLICITUD

Volvo: B58 TD 1010GC - 91..., B58
TD 101 C - 91..., B10M THD 101 KC
- 91..., B10 M 6x2 THD
101 MC, NL 12/400

AF 5052



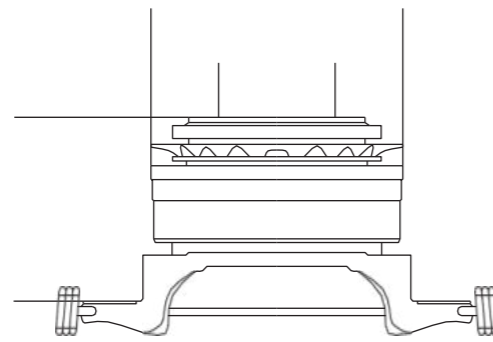
Peso Líq 2,733 Kg
d - Diâmetro do furo (mm) 58,50
D - Diâmetro Externo (mm) 126,60
B - Largura (mm) 77,00

NÚMERO ORIGINAL / NÚMERO ORIGINAL
Volvo: 1668938, 3192224, 1668930, 1672948

APLICAÇÃO / SOLICITUD

Volvo: B 7, B 10B, B 10BBLE, B
10M, B 12
(motor / TD73E, B7R - todos),
FS7

AF 5019



Peso Líq 2,447 Kg
d - Diâmetro do furo (mm) 66,80
D - Diâmetro Externo (mm) 126,60
B - Largura (mm) 74,00

NÚMERO ORIGINAL / NÚMERO ORIGINAL 20569157, 569157, 3192222, 1672944, 1669832, 1668921, 1655843

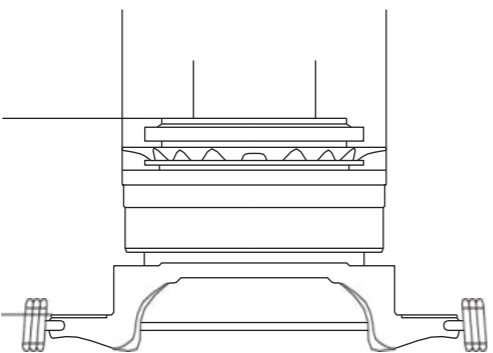
APLICAÇÃO / SOLICITUD
Volvo: Bi-Disco: B 10M, B 12M, F 10, F 12, F 16, FH 12, FH 12 6x4 Globetrotter D12A, 380 ...96, FH 16, FL7, FL 10, FL 12 FM 0, FM 12, N 10, N 12
360410, NL 10, NL 12S, 8500, 8700, 9700, 9900.
BI-DISCO

AF 5095



APLICAÇÃO / SOLICITUD
Volvo: VM 310

AF 5025



NÚMERO ORIGINAL / NÚMERO ORIGINAL 20569157, 569157, 3192222, 1672944, 1669832, 1668921, 1655843

APLICAÇÃO / SOLICITUD
Volvo: Bi-Disco: B 10M, B 12M, F 10, F 12, F 16, FH 12, FH 12 6x4 Globetrotter D12A, 380 ...96, FH 16, FL7, FL 10, FL 12 FM 0, FM 12, N 10, N 12
360410, NL 10, NL 12S, 8500, 8700, 9700, MONO - DISCO

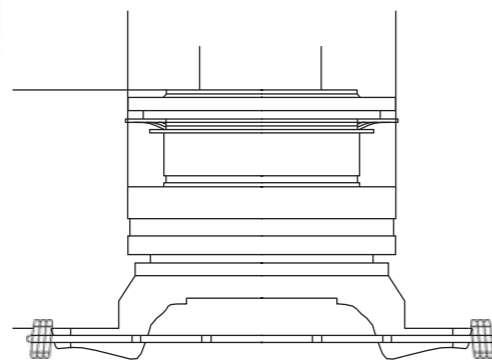
AF 5099



Atuador Pneumático
VOLVO I-SHIFT

FH 400 / 440 / 480 / B12R (AT2512C I-SHIFT)
TRANSM. AUTOMATIZADA

AF 5094



Peso Líq 3,430 Kg
d - Diâmetro do furo (mm) 66,80
D - Diâmetro Externo (mm) 125,70
B - Largura (mm) 111,50

NÚMERO ORIGINAL / NÚMERO ORIGINAL 3192221

APLICAÇÃO / SOLICITUD
Volvo: FH 12

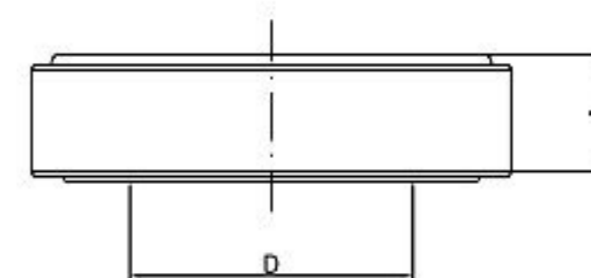


SCANIA



NOVOS E REMANUFATURADOS

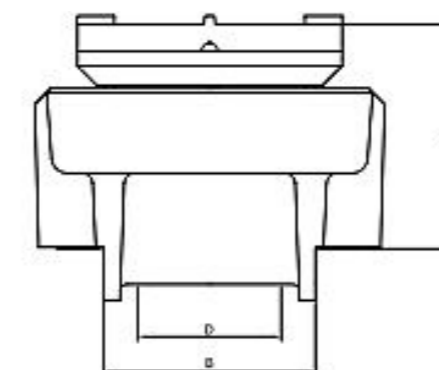
AF 5011



ROLAMENTO EMBREAGEM
SCANIA 111

A - Altura / Height (mm) 25,0
D - Diâmetro Furo / Hole diameter (mm) 69,85

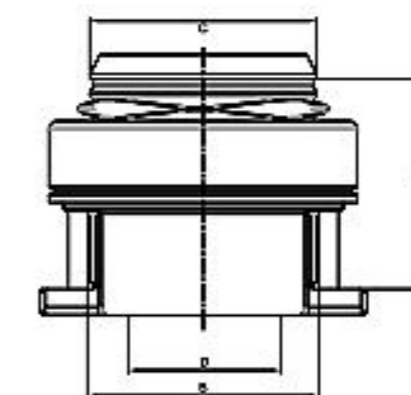
AF 5072



A - Altura / Height (mm) 84,0
B - Largura para o garfo / Width Fork (mm) 79,8
D - Diâmetro Furo / Hole diameter (mm) 60,0

T 112, R 112, R 142, R 143 DSC 11/14
TODOS K 113 DSC 5/6 MARCHAS TODOS S
112, 113, L 113, DSC 11 5/6 MARCHAS
TODOS K 112, K 113, S 112, S 113, BR-116
DN/DS-11

AF 5024 S

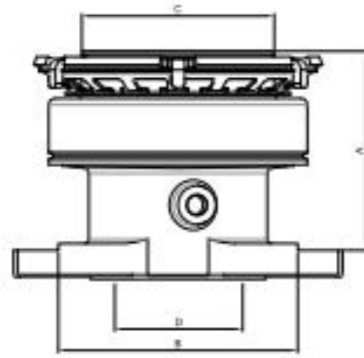


NÚMERO ORIGINAL / NÚMERO ORIGINAL
Scania: 1499770

PLATÔ EATON / SACHS / VALEO 430 mm ENGATE RÁPIDO
EMBREAGEM DE PUXAR P 94, P 114, P 124, R 114, R 124, T
114, 124 ÔNIBUS K 124, K 94, L 94 P-230-250-270-310-340-
360-420 K-270, K-310, K-340, K-380, K-420 G-380, 400,
420, 440, 470, 480 R-440, 470, 500, 560, 620 APLICA KIT
KTA 5106

A - Altura / Height (mm) 82,50
B - Largura para o garfo / Width Fork (mm) 90,50
C - Diâmetro para mola membrana / Diameter of spring membrane (mm) 90,0
D - Diâmetro Furo / Hole diameter (mm) 63,20

AF 5029



A - Altura / Height (mm) 92,0
B - Largura para o garfo / Width Fork (mm) 116,50
C - Diâmetro para mola membrana / Diameter of spring membrane (mm) 90,0
D - Diâmetro Furo / Hole diameter (mm) 60,80

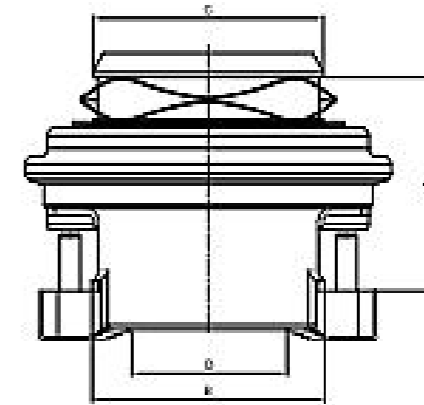
NÚMERO ORIGINAL / NÚMERO ORIGINAL

Scania: 1545062, 1407430, 1393161

APLICAÇÃO / SOLICITUD

Scania: Série 93 DS / DN9 / DSC9 / K402, Série 133 DS / DC / DTC11 / K402 -1, Onibus / Bus K 113 DSC 11, R 113 DS 11, R!\$# DSC 14, T / TH 113 DSC 11, T143 DSC 14, K/S 113 DSC 11, 93, 113, 143, K 93, K 113, S 113, 3 - Series, Bus, 3 - Series Bus, P 931 argentino - todos, R 113 DSC 11 - todos, R 143 DSC 14 - todos, T 113 DSC 11 - todos, T 143 DSC 14 - todos, TH 113 DSC 11 - todos, K 113 DSC - todos, S 113 DSC - todos, S 113 DSC (7 e 8 mar) após 1996.

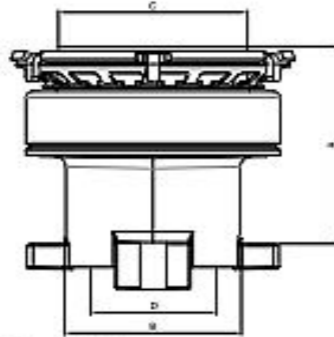
AF 5040 Série 5



A - Altura / Height (mm) 79,50
B - Largura para o garfo / Width Fork (mm) 91,0
C - Diâmetro para mola membrana / Diameter of spring membrane (mm) 90,1
D - Diâmetro Furo / Hole diameter (mm) 63,20

CAMINHÃO SCANIA GERAÇÃO 5
SISTEMA VALEO ÔNIBUS K 94 / K 124
/ K 310 CAMINHÕES P 94 / P 114 / T
114 / T 124 / P 124 R 124

AF 5014



A - Altura / Height (mm) 95,50
B - Largura para o garfo / Width Fork (mm) 85,50
C - Diâmetro para mola membrana / Diameter of spring membrane (mm) 90,1
D - Diâmetro Furo / Hole diameter (mm) 60,80

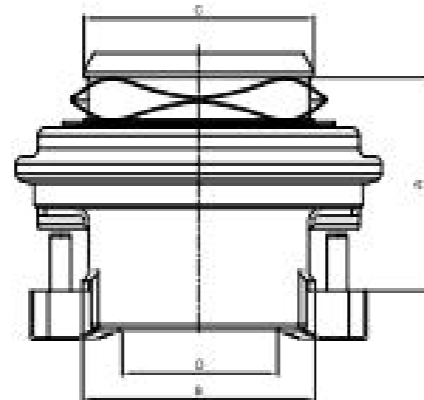
NÚMERO ORIGINAL / NÚMERO ORIGINAL

Scania: 138.6160, 139.3163, 132.1260, 382.413

APLICAÇÃO / SOLICITUD

Scania: K 112, K 113, S 113, TR 112, TR 142, TR 113, DSC 11/14, DSC 114, 2 - Séries, 3 - Séries, 113 - Séries, 142 Séries

AF 5040 Sistema Valeô



A - Altura / Height (mm) 79,50
B - Largura para o garfo / Width Fork (mm) 91,0
C - Diâmetro para mola membrana / Diameter of spring membrane (mm) 90,1
D - Diâmetro Furo / Hole diameter (mm) 63,20

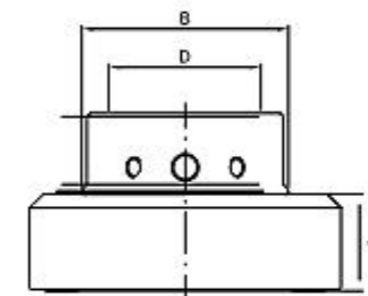
SISTEMA VALEO ÔNIBUS K 94 / K 124 / K 310 CAMINHÕES P 94 / P 114 / T 114 / T 124 / P 124 R 124



VOLARE



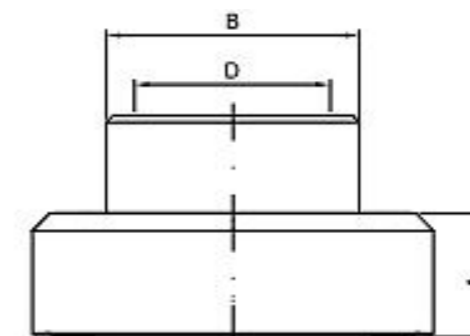
AF 5065



A - Altura / Height (mm) 28,70
B - Largura para o garfo / Width Fork (mm) 62,0
D - Diâmetro Furo / Hole diameter (mm) 44,60

Volare A5 A6 A8 Agrale
Micro Ônibus 3 furos

AF 5081



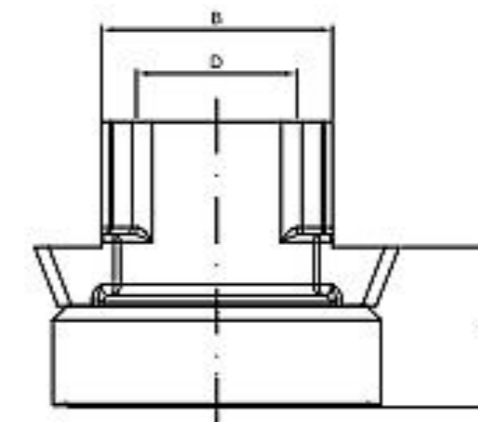
A - Altura / Height (mm) 28,7
B - Largura para o garfo / Width Fork (mm) 57,9
D - Diâmetro Furo / Hole diameter (mm) 44,80

Volare A5 A6 A8 Agrale Micro
Ônibus
Cubo Estriado

AGRALE



AF 5080 FM



A - Altura / Height (mm) 45,0
B - Largura para o garfo / Width Fork (mm) 64,80
D - Diâmetro Furo / Hole diameter (mm) 44,80

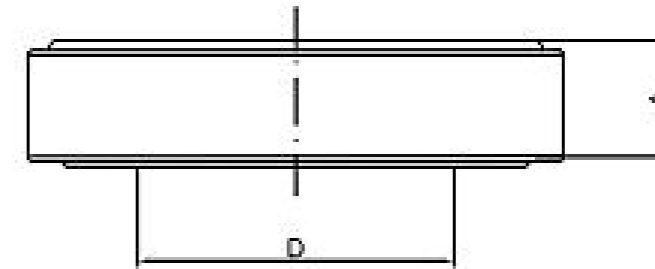
AGRALE EURO 5
MA9.2 MAXXI FORCE 4.8 165CV
EMBREAGEM 330 MM

AGRÍCOLA



NOVOS

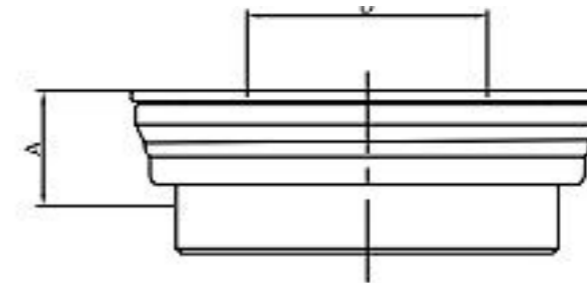
AF C6035



CBT TODOS MODELOS

A - Altura / Height (mm) 25,0
D - Diâmetro Furo / Hole diameter (mm) 69,85

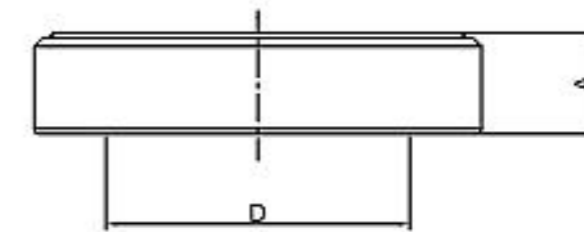
AF V6036



VALTRA 685, 685-C, 785, 785-C, 880, BH-180
CAFEIRO - 4X4 - 885, 990 4X4 BH BM - VT 1380,
1680, 1880, 1580, 1280, 1780 / R

A - Altura / Height (mm) 23,0
D - Diâmetro Furo / Hole diameter (mm) 62,0

AF M6037



MF 55X, 65R, 85X, 95X, 220, 250, 265, 270,
275, 290, 292, 310, 385

D - Diâmetro Furo / Hole diameter (mm) 63,50
A - Altura / Height (mm) 22,0

